

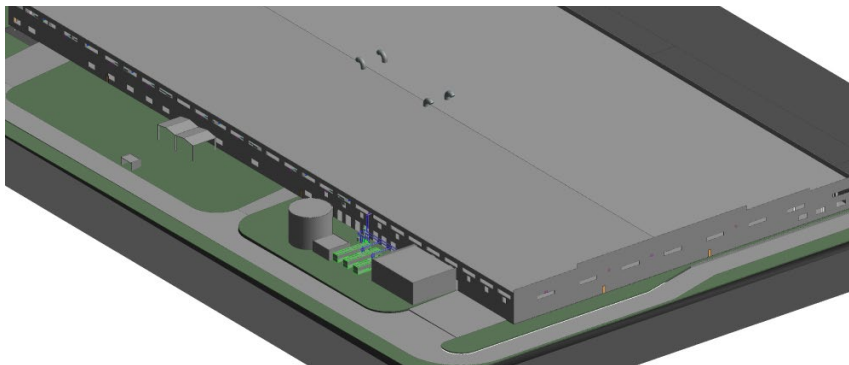
Steris

Convirtiendo lo negativo en **Funcionalidad Positiva**

► ¿Qué es Steris?

Steris es una empresa proveniente de EUA que se fundó en 1894 y actualmente es líder global en la prevención de infecciones, control de contaminación, tecnologías de atención quirúrgica, críticos y más. Tiene miles de clientes en más de 60 países. La plan-

ta industrial de esta empresa en la que TTQ participó se encuentra en la ciudad de Guadalupe, NL., en el Parque Industrial Guadalupe. A pesar de que esta empresa tiene sus propios técnicos, ellos necesitaban a alguien con experiencia, es por esto que recurrieron a TTQ.

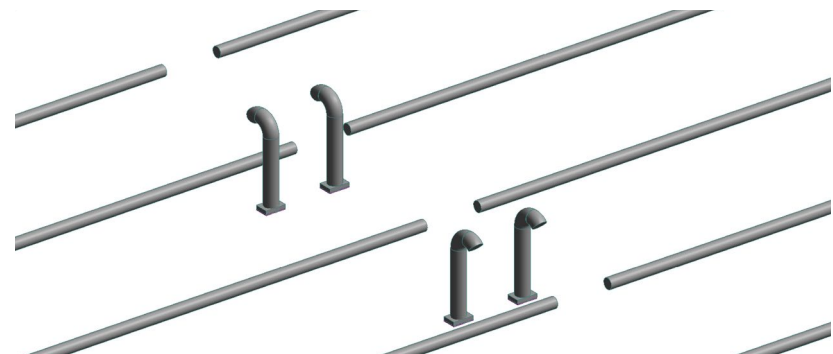


TTQ-INSTALACIÓN

► ¿Cuál fue el proceso de la obra?

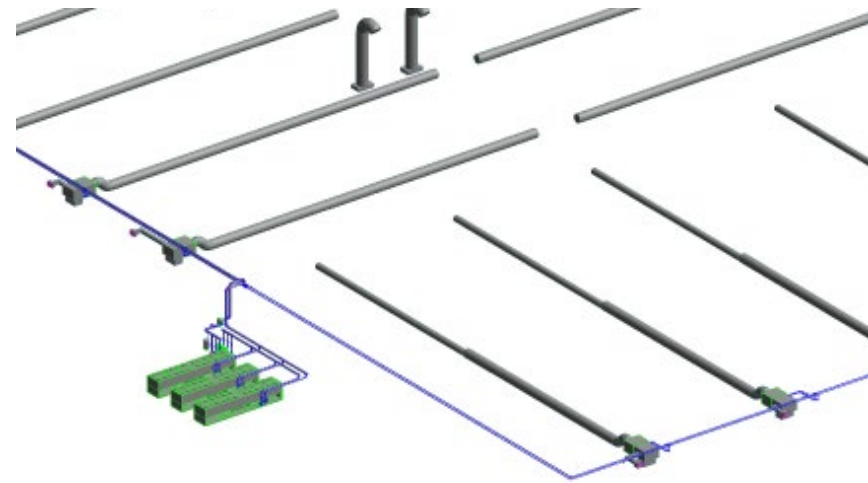
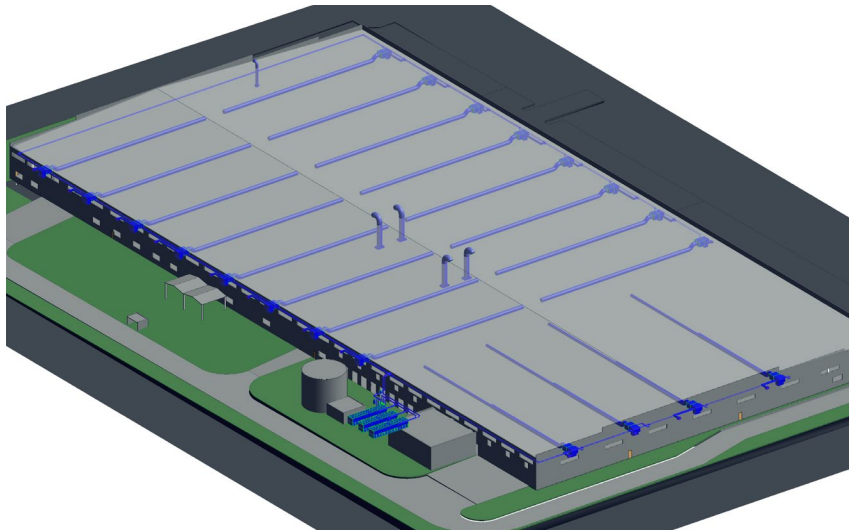
El diseño se inició en Agosto de 2011 y la instalación en Octubre, culminando la obra en Marzo de 2013. En el exterior se instalaron tres equipos generadores de agua fría (chiller) con capacidad de 350 toneladas nominales en la parte exterior y

cuarto de máquinas, aparte de esto, tres bombas de distribución de motor de 60 hps, con un gasto de 600 galones por minuto. En el interior, 20 manejadoras de aire de 50 toneladas de refrigeración, cada una con resistencia eléctrica de 50 kW.



► Reto al que nos enfrentamos dentro del proyecto

Para TTQ fue un reto ganar este proyecto ya que se enfrentaron a competencia fuerte, sin embargo se logró convencer al cliente con la misma experiencia. Una complicación que los ingenieros de TTQ encontraron en la planta fue la presión negativa que se generaba adentro, esto les ocasionaba muchos problemas, ya que cuando se abría la puerta, esta presión negativa succiona aire de afuera con polvo, insectos y basura, necesitaban una solución a este problema.



► La Solución TTQ

Se recuperó ese aire con filtros al generarse una presión positiva controlada para ahorrar energía, y que no permitiera que entre la basura o polvo. Además, mediante la plataforma de BIM solucionaron algunos problemas de cruce de instalaciones que tenían, con

un sistema muy usado para este tipo de proyectos industriales: el sistema de agua helada con manejadoras; además se vio la posibilidad de proponer equipos paquetes: Paquetes normales de 50 toneladas, que como inversión resulta mucho más barato.

¿ Sabías que ?

Los ductos de lona son textiles, muchas veces se utilizan en la industria alimenticia porque son más limpios, se pueden quitar, limpiar y volver a funcionar, generalmente se utilizan ductos redondos (espiroducto), u ovalados por estética.